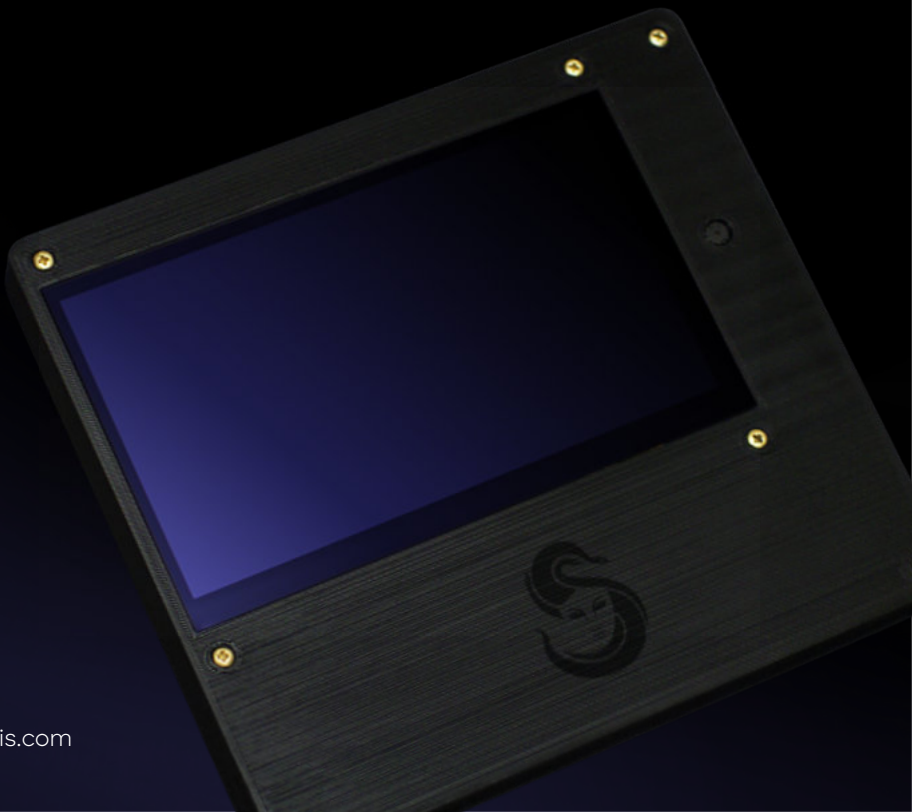




Stheleris

DER NEUE X-1 HEKATE

**Höchste Sicherheit und  
Benutzerfreundlichkeit:  
Mit dem X-1 sind Sie auf der  
sicheren Seite – immer  
und überall.**



[stheleris.com](http://stheleris.com)

## SICHERHEIT

Der *X-1 Hekate* wurde speziell für die Übermittlung von Textnachrichten unter extrem kritischen Sicherheitsanforderungen konzipiert. Wie bei Stheleris üblich wird diese Sicherheit durch den Einsatz von symmetrischer entropiebasierter Verschlüsselung, von Strictly-Offline-Hardware und der Wahl von nicht kompromittierbaren Übertragungswegen gewährleistet.

## EINFACHE BEDIENUNG

Neu beim *X-1 Hekate* ist sein optimiertes Bedienkonzept, das sicherheitsrelevante Fehlbedienung ausschließt. Zudem wurde eine Reihe von potentiellen Side-Channel-Attacks ausgeschlossen: So sind Sie sicher geschützt, selbst bei abgehörten Audioleitungen oder »Wanzen«.

## INNOVATION

Wie sein großer Bruder, der *D-1 Subverter*, kann der *X-1* Chiffre als digital aufmoduliertes Audio übertragen. Neu ist der Übertragungsweg in Textform und – als besonderes neues Feature – visuell kodiert als 2D-Matrixcode. Diese Codes können mit jedem Gerät, das Bilddaten übertragen kann, übermittelt werden (z.B. Smartphone, Tablet etc.). Während der *D-1* eine digitale Schnittstelle nutzt, ermöglicht beim *X-1* eine visuelle Schnittstelle die Übertragung von Information in Gruppen. Hierdurch konnten wir die Fehleranfälligkeit minimieren.

## EFFIZIENZ

Durch den Einsatz ressourcen-schonender Komponenten kommt der *X-1 Hekate* mit sehr wenig Energie aus, was ihn vor allem für den mobilen Einsatz überall auf der Welt besonders geeignet macht.



Stheleris

## FEATURES

- Sichere Übertragung von Textnachrichten, Passwörtern, TANs, Coins, etc.
- Unbrechbare symmetrische Verschlüsselung
- Strictly-Offline-Hardware
- Spurenloser Nachrichtenverkehr
- Infrastrukturunabhängig
- Post-Quantum-sicher
- Zukunftssicher

## TECH SPECS

<b>PROZESSOR</b>	RISC CPU 1GHz
<b>ARBEITSSPEICHER</b>	1 GB DDR3
<b>DISPLAY</b>	IPS 7-Zoll mit 1760 Zeichen
<b>INPUT</b>	Kapazitives Touchpanel, 44 virtuelle Tasten, englisches/deutsches Layout, 36 Sonderzeichen
<b>OUTPUT</b>	Textchiffre, 2D-Matrixcode, audiomoduliert
<b>TEXTGRÖSSE</b>	begrenzt auf Arbeitsspeicher
<b>MATRIXCODEGRÖSSE</b>	bis zu 640 Zeichen pro Code
<b>AUDIODURCHSATZ</b>	Bis zu 300 Zeichen pro Sekunde
<b>DIGITALE SCHNITTSTELLE</b>	keine
<b>DIGITALER DURCHSATZ</b>	—
<b>MAX. SCHLÜSSELGRÖSSE</b>	16 MB
<b>MAX. SCHLÜSSELANZAHL</b>	400
<b>STROMVERSORGUNG</b>	extern
<b>BENÖTIGTE SPANNUNG</b>	5 V
<b>BENÖTIGTER STROM</b>	max. 3 A
<b>STROMVERBRAUCH</b>	ø ca. 6 Watt
<b>GRÖSSE</b>	18x20x2,4 cm (BxLxH)
<b>GEWICHT</b>	ca. 500 g